



**MINISTÉRIO DA DEFESA  
EXÉRCITO BRASILEIRO  
14º BATALHÃO DE INFANTARIA MOTORIZADO  
REGIMENTO GUARARAPES  
BANDA DE MÚSICA DO COMANDO MILITAR DO NORDESTE**

**EXAME DE COMPROVAÇÃO DE HABILIDADE MUSICAL – ECHM 2024.1  
PARA CABO ESPECIALISTA TEMPORÁRIO MÚSICO**

**CANDIDATO (A):** \_\_\_\_\_

**INSCRIÇÃO:** \_\_\_\_\_ **DATA:** \_\_\_\_\_

**DATA DE NASCIMENTO:** \_\_\_\_\_ **CPF:** \_\_\_\_\_

**1. De acordo com o Livro Princípios Básicos da Música para a Juventude da Professora Maria Luisa de Mattos Priolli, Volume 1, escreva as respostas da seguinte sentença: Sabendo-se que existem nove comas no intervalo de um tom, quais os números correspondentes, na divisão dos comas, entre os semitons cromáticos e os semitons diatônicos, apresentados pelos físicos e pelos músicos?**

Segundo os Físicos: **SEGUNDO OS FÍSICOS SÃO 4 COMAS ENTRE O PRIMEIRO SEMITOM E 5 COMAS ENTRE O SEGUNDO SEMITOM (P.41)**

Segundo os Músicos: **SEGUNDO OS MÚSICOS SÃO 5 COMAS ENTRE O PRIMEIRO SEMITOM E 4 COMAS ENTRE O SEGUNDO SEMITOM (P.41)**

**2. Assinale (V) para Verdadeiro e (F) para Falso nas afirmativas abaixo:**

**(F)** A combinação do ponto e a ligadura é chamada de “grande stacatto” ou “stacatto brando.

(V) O ponto que indica o “stacatto” é chamado ponto de diminuição.

~~(V) O “legato”, palavra italiana cuja significação é “ligado”, tem sua indicação na partitura por dois modos: uma linha curva sobre ou sob as notas que desejamos ligar e uma palavra escrita acima ou abaixo do grupo de notas que desejamos ligar.~~  
**(ANULADA)**

(F) A fermata passa a se chamar “suspensão” quando colocada sobre uma nota musical pontuada de longa duração.

Observando o trecho abaixo, responda às questões 3 e 4.

The image shows a musical score for three staves in 3/8 time, marked "Andante con moto" and "p". The score consists of three staves of music. The first staff begins with a treble clef, a key signature of three sharps (F#, C#, G#), and a 3/8 time signature. The tempo marking "Andante con moto" and the dynamic marking "p" are placed above the first staff. The music features a series of eighth and sixteenth notes, with some notes beamed together in groups of 2, 3, and 4. The second staff continues the melodic line with similar rhythmic patterns and beamed groups. The third staff concludes the phrase with a final cadence, including a double bar line and a repeat sign. The key signature remains consistent throughout.

**3. Em relação às quiálteras, não podemos afirmar:**

- a) A quartina em semicolcheias é uma quiáltera diminutiva regular
- b) A duína e a quartina são quiálteras diminutivas
- c) Somente há quiálteras diminutivas no trecho
- d) As quiálteras diminutivas do trecho remetem à subdivisão do compasso simples

~~4. Com relação à Síncope e ao Contratempo, é correto afirmar que: (QUESTÃO ANULADA)~~

- ~~a) A Síncope é representada somente por ligaduras~~
- ~~b) No trecho, há síncopes regulares~~
- ~~e) Ambos deslocam a acentuação no compasso~~

~~d) Ocorrem síncofes nos dois últimos compassos~~

**5. Tomando como base a escala de Dó Maior e os intervalos que a constituem (tom-tom-semitom-tom-tom-tom-semitom), assinale a alternativa que contém uma correta seqüência de notas para formar uma Escala Maior.**

a) Sol Maior: G, A, B, C#, D, E, F#, G

b) Mi bemol Maior: Mib, F, G, A, Bb, C, D, Eb

c) Si Maior: B, C#, D#, F#, G#, A, B

d) Fá sustenido Maior: F#, G#, A#, B, C#, D#, E#, F#

**6. No intervalo de 6ª Diminuta, indique o número de tom(s) e semitom(s) que o formam:**

a) 3 tons e 1 semitom

b) 3 tons e 3 semitons

c) 2 tons e 2 semitons

d) 1 tom e 1 semitom

**7. Para facilitar a leitura das notas escritas em linhas e espaços suplementares, use o(a):**

a) legato

b) staccato

c) fermata

d) linha de 8ª

**8. Marque (V) para verdadeiro e (F) para falso, a seguir, assinale a alternativa com a sequência correta.**

(V) O semitom cromático é formado por duas notas com o mesmo nome (entoação diferente).

(F) O semitom diatônico é formado por duas notas com o mesmo nome (entoação diferente).

(V) O semitom diatônico é formado por duas notas diferentes.

(F) O semitom cromático é formado por duas notas diferentes (sons sucessivos).

a) V – F – V – F

b) F – V – F – V

c) V – V – V – F

d) F – F – V – V

**9. Marque a alternativa correta, em relação às Unidades de Tempo e Compasso das Fórmulas de Compasso abaixo: (QUESTÃO ANULADA)**

1	<b>2</b>	2	<b>3</b>	3	<b>6</b>	4	<b>4</b>	5	<b>4</b>
	<b>1</b>		<b>2</b>		<b>8</b>		<b>16</b>		<b>4</b>

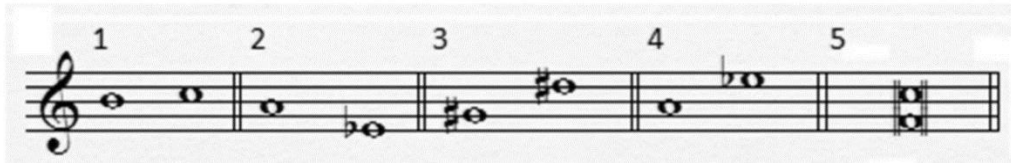
~~a) As Unidades de Tempo são, em ordem: Semibreve, Mínima, Colcheia, Semicolcheia e Fusa~~

~~b) Os únicos exemplos de Compassos Compostos são 1, 2 e 5~~

~~c) As Unidades de Compasso são, respectivamente: Breve, Breve Pontuada, Semínima Pontuada, Semicolcheia Pontuada e Semínima~~

~~d) A Unidade de Tempo em 3 é a Mínima Pontuada~~

Acerca do assunto de Intervalos, responda às questões de 10 a 12, de acordo com a figura abaixo:



10. Os intervalos ascendentes são:

- a) 1 e 2
- b) 1, 3 e 4**
- c) 2 e 5
- d) 1, 3, 4 e 5

11. Marque a alternativa correta:

- a) 2 e 4 são, respectivamente, 4ª Justa descendente e 5ª Diminuta ascendente
- b) O compasso número 5 é o único que apresenta um intervalo harmônico**
- c) Os intervalos justos estão nos compassos 3, 4 e 5
- d) Temos uma 2ª Maior no intervalo do compasso 1

12. A afirmação incorreta é:

- a) Intervalo Harmônico é aquele em que as notas são tocadas simultaneamente
- b) Um Semitom Cromático é formado por notas de nomes iguais, mas com sons diferentes
- c) Uma Quinta Justa possui 3 tons**
- d) Os intervalos de Quarta, Quinta e Oitava não podem ser menores

**13. São escalas relativas:**

- a) Sol maior e Sol menor
- b) Ré menor e Sib maior
- c) Sol maior e Mi menor**
- d) Si menor e Ré menor

**14. São nomes de figuras musicais:**

- a) semibreve, semicolchete, fusa e mínima
- b) semi-mínima, fusa, colcheia e mínima
- c) semínima, fusa, colcheia e mínima**
- d) semicolchete, semifusa, mínima e fusa

**15. Segundo o Livro Princípios Básicos da Música para a Juventude da Professora Maria Luisa de Mattos Priolli, Volume 1, página 110, “o primeiro metrônomo foi imaginado por Loulié, em 1710, e aprovado pela “Academia de Ciências de Paris”. Qual o nome do metrônomo aperfeiçoado a partir do experimento de Loulié que é utilizado até hoje:**

- a) Metrônomo de Mendelssohn
- b) Metrônomo da Grécia
- c) Metrônomo de Maelzel**
- d) Metrônomo de Mazurca

**16. Considerando uma figura que valha um tempo, pontuada com dois pontos à sua direita, quanto vale o 2º ponto?**

- a) 2
- b) 1
- c) 1/2
- d) 1/4

**17. Assinale a alternativa incorreta:**

- a) O rubato é usado para indicar certa liberdade no valor das figuras sem, contudo, alterar a divisão do compasso
- b) O rubato não é um tipo de ponto de aumento
- c) As *quialteras* é um termo que indica a intensidade do som, quase sempre, por palavras italianas e por sinais gráficos convencionados
- d) Affretando, Accelerando, Stringendo são exemplos de andamentos

**18. Considerando a Escala Diatônica, relacione a coluna da esquerda com a da direita e, em seguida, assinale a alternativa com a sequência correta:**

<b>1- Tônica e mediantes</b>	<b>(4) IV e I graus</b>
<b>2- Superdominante e supertônica</b>	<b>(1) I e III graus</b>
<b>3- Dominante e sensível</b>	<b>(2) VI e II graus</b>
<b>4 - Subdominante e tônica</b>	<b>(3) V e VII graus</b>

- a) 3 – 4 – 2 – 1
- b) 4 – 3 – 1 – 2
- c) 2 – 4 – 1 – 3
- d) 4 – 1 – 2 – 3

**19. Em que graus das escalas maiores são encontradas as 2ª maiores e menores?**

**OS INTERVALOS DE 2ª MAIORES SÃO ENCONTRADOS NO I, II, IV, V, VI GRAUS DAS ESCALAS MAIORES, E AS 2ª MENORES NO III E VII TAMBÉM DAS ESCALAS MAIORES.**

**20. Em consonância com o Livro Princípios Básicos da Música para a Juventude da Professora Maria Luisa de Mattos Priolli, Volume 1. Responda: Qual a definição de música de acordo com a autora do livro?**

**MÚSICA É A ARTE DOS SONS, COMBINADOS DE ACORDO COM AS VARIAÇÕES DA ALTURA, PROPORCIONADOS SEGUNDA A SUA DURAÇÃO E ORDENADOS SOB AS LEIS DA ESTÉTICA.**